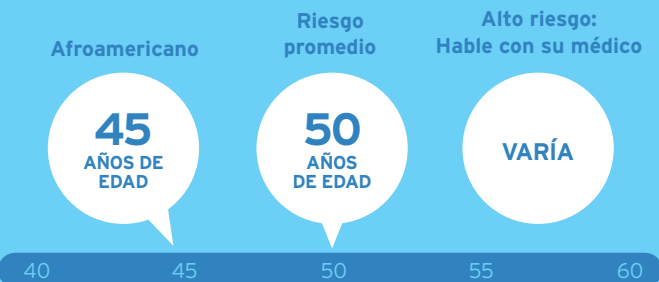


CUIDADO PREVENTIVO

LAS PRUEBAS DE DETECCIÓN DEL CÁNCER DE COLON SALVAN VIDAS

¿CUÁNDO DEBE HACERSE LA PRUEBA?



- Todos debemos someternos a una prueba de detección. No se debe esperar a los síntomas.
- 1 de cada 3 personas no ha tenido una prueba de detección.

¿QUÉ ES EL CÁNCER DE COLON?



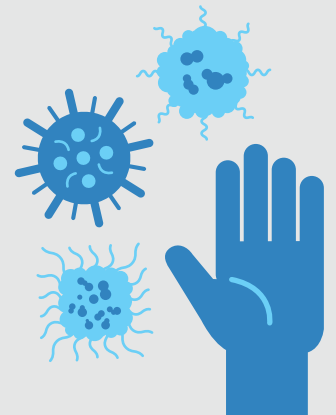
Es el tercer cáncer más diagnosticado; a 140,000 personas se les diagnostica en los EE. UU. cada año.



Es la segunda causa principal de muertes relacionadas con el cáncer en hombres y mujeres; 50,000 personas fallecen en los EE. UU. cada año.

PERO, ¡HAY BUENAS NOVEDADES!

El cáncer de colon tiene un alto índice de prevención y tratamiento. Las pruebas de detección permiten a los médicos hallar y extirpar pólipos antes de que se hagan cancerosos y frenar la enfermedad antes de que se extienda.



¿CUALES SON LAS OPCIONES DE LAS PRUEBAS DE DETECCIÓN?

TIPO DE PRUEBA	¿QUÉ ES?	¿CUÁNTO CUESTA?	¿CUÁNDO DEBE REALIZARSE?	¿DÓNDE SE REALIZA?	¿HAY ALGÚN RIESGO?
COLONOSCOPIA	El paciente es sometido a sedación, de modo que el médico pueda examinar el interior del colon para descubrir posibles pólipos precancerosos.	Varía según el seguro médico. Las pruebas de detección tienen que estar cubiertas y son menos caras que las pruebas diagnósticas.	Cada 10 años, si los resultados son normales	Centro quirúrgico ambulatorio u hospital	Raramente suceden las complicaciones, pero incluyen hemorragias, infección y daños a la pared interna de los intestinos.
FIT	La prueba inmunológica fecal es una prueba de las heces que se realiza en casa y se envía a un laboratorio para su análisis.	Opción de bajo costo 	Anualmente	El domicilio del paciente	No hay riesgos físicos, pero un resultado positivo significa que se requiere una colonoscopia diagnóstica.